

Ema.IA

Interaja com o seu sistema de forma natural e intuitiva. A Ema.IA lê a tela em que você está trabalhando e oferece resumos, análises de documentos e insights rápidos a um clique de distância. Simplifique sua rotina e tome decisões mais ágeis com o poder da Inteligência Artificial integrado ao seu dia a dia.

- [1. Introduzindo a Ema.IA](#)
- [2. Funcionalidades da Ema.IA](#)
- [3. Solucionando Problemas da Ema.IA](#)

1. Introduzindo a Ema.IA

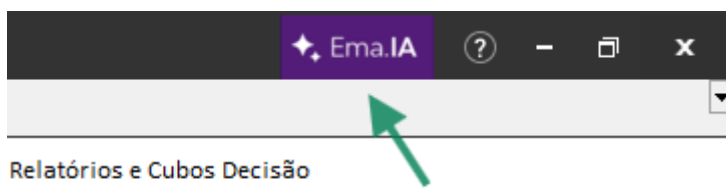



Conheça o futuro da gestão

O que é a Ema.IA?

A Ema.IA é uma ferramenta baseada em Inteligência Artificial (LLMs) projetada para atuar como o seu assistente virtual integrado ao Ema ERP e Ema DOX. Com ela, você pode interagir e obter insights valiosos utilizando linguagem natural. O grande diferencial da Ema.IA é a sua capacidade de entender o contexto da tela em que você está trabalhando, auxiliando na análise das informações visíveis, tirando dúvidas e simplificando a sua rotina de gestão de forma rápida e conversacional.

No momento, a Ema.IA é capaz de ler o conteúdo exibido na tela ou do relatório que está aberto, porém ainda não é capaz de fazer consultas diretamente no banco de dados do sistema, nem realizar alterações.



 Itens

Acesse a Ema.IA clicando neste botão ou pressionando a tecla F11

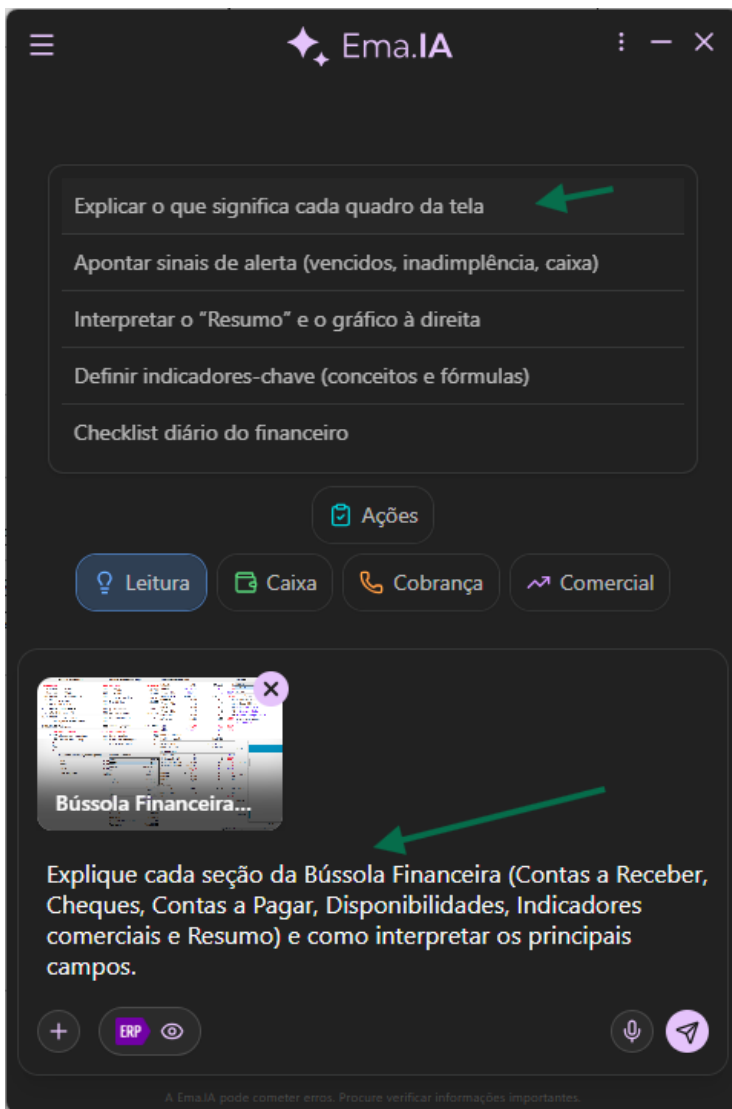
Utilizando a Ema.IA

Ao clicar no botão, a Ema.IA será aberta com o contexto da tela atual do sistema, incluindo o conteúdo e sugestões relevantes, como na figura abaixo:

The image shows a screenshot of the Ema.IA interface. The main window displays financial data for 'Bússola Financeira - Empresas: DISTRIBUIÇÃO'. The data is organized into several sections:

- Análise de contas a receber:** Shows 'Vencidos' (Due) amounts for various periods (30 days, 60 days, etc.) and a 'Total a receber' of 1.535.394,69.
- Análise de cheques:** Shows 'Vencidos' amounts and a 'Total a receber' of 0,00.
- Análise de contas a pagar:** Shows 'Vencidos' amounts and a 'Total a pagar geral' of 273.533,19.
- Indicadores comerciais:** Shows various commercial indicators like 'Vendas', 'Pedidos (R\$)', 'Compras', etc.
- Disponibilidades:** A table showing the balance of various bank accounts (BCORA, SICOOB, BB, etc.) with a 'Total geral' of 791.084,22.

Overlaid on the right side is a chat window for Ema.IA. The chat window has a header 'Ema.IA' and a message: 'Como posso te ajudar a organizar e simplificar a sua gestão?'. Below the message are buttons for 'Leitura', 'Caixa', 'Cobrança', and 'Comercial'. There is also a search bar and a 'Pergunte para a Ema.IA' button. At the bottom of the chat window, there is a small bar chart showing '0,36 % Pag' and '2,66 % Rec.'.



Você pode então digitar na caixa de texto onde aparece "Pergunte para a Ema.IA" descrevendo sua dúvida ou o que você deseja que a Ema.IA te responda, ou então escolher uma das sugestões pré-definidas (Figura acima). Ao pressionar Enter ou clicar no botão de enviar (Avião de papel), a pergunta é enviada e a Ema.IA começa a responder.

The screenshot displays the Ema.IA interface. At the top, the logo 'Ema.IA' is visible. A window titled 'Bússola Financeira - Empres...' is open, showing a complex financial dashboard with various charts and data tables. Below this, a chat window contains the following text:

Explique cada seção da Bússola Financeira (Contas a Receber, Cheques, Contas a Pagar, Disponibilidades, Indicadores comerciais e Resumo) e como interpretar os principais campos.

Vou te explicar cada bloco da **Bússola Financeira** de forma prática, focando em como interpretar e onde acender alertas 📢

💰 Contas a Receber

Mostra tudo que a empresa tem a receber dos clientes.

Principais campos:

- **Vencidos:** valores já em atraso
📢 *Alerta forte:* aqui está seu risco de inadimplência
- **A vencer:** valores futuros (fluxo previsto de entrada)
- **Faixas (30, 60, +60 dias):** envelhecimento da dívida
📢 quanto mais concentrado em "+60 dias", pior a recuperação
- **Total a receber:** carteira total
- **(+) Juros / Total com juros:** impacto financeiro dos atrasos
- **Inadimplência (%):** percentual da carteira vencida ↓

Pergunte para a Ema.IA

A Ema.IA pode cometer erros. Procure verificar informações importantes.

Mais detalhes

A Ema.IA no modo assistente integrada está disponível nos seguintes produtos Ema:

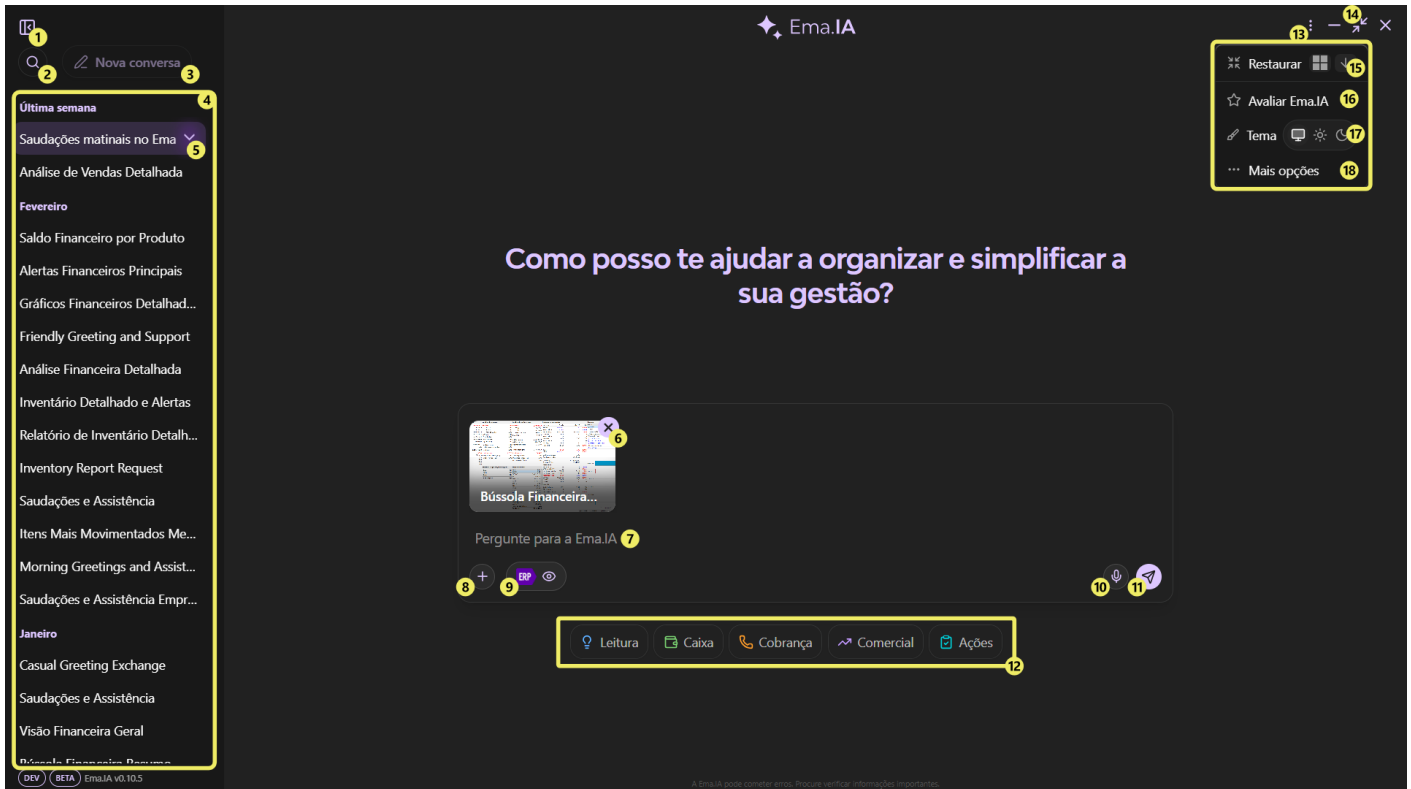
- Ema ERP
- Ema ERPx
- Ema DOX Estúdio
- Ema APS
- Ema Balcão
- Ema BSC


Para conhecer melhor todas as funcionalidades da Ema.IA, acesse o [Guia de funcionalidades](#).

2. Funcionalidades da Ema.IA

Este é um guia rápido das funcionalidades da Ema.IA, descrevendo as funcionalidades principais de forma enumerada, referenciando a captura de tela.

Tela inicial



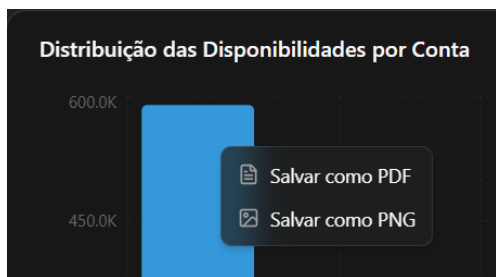
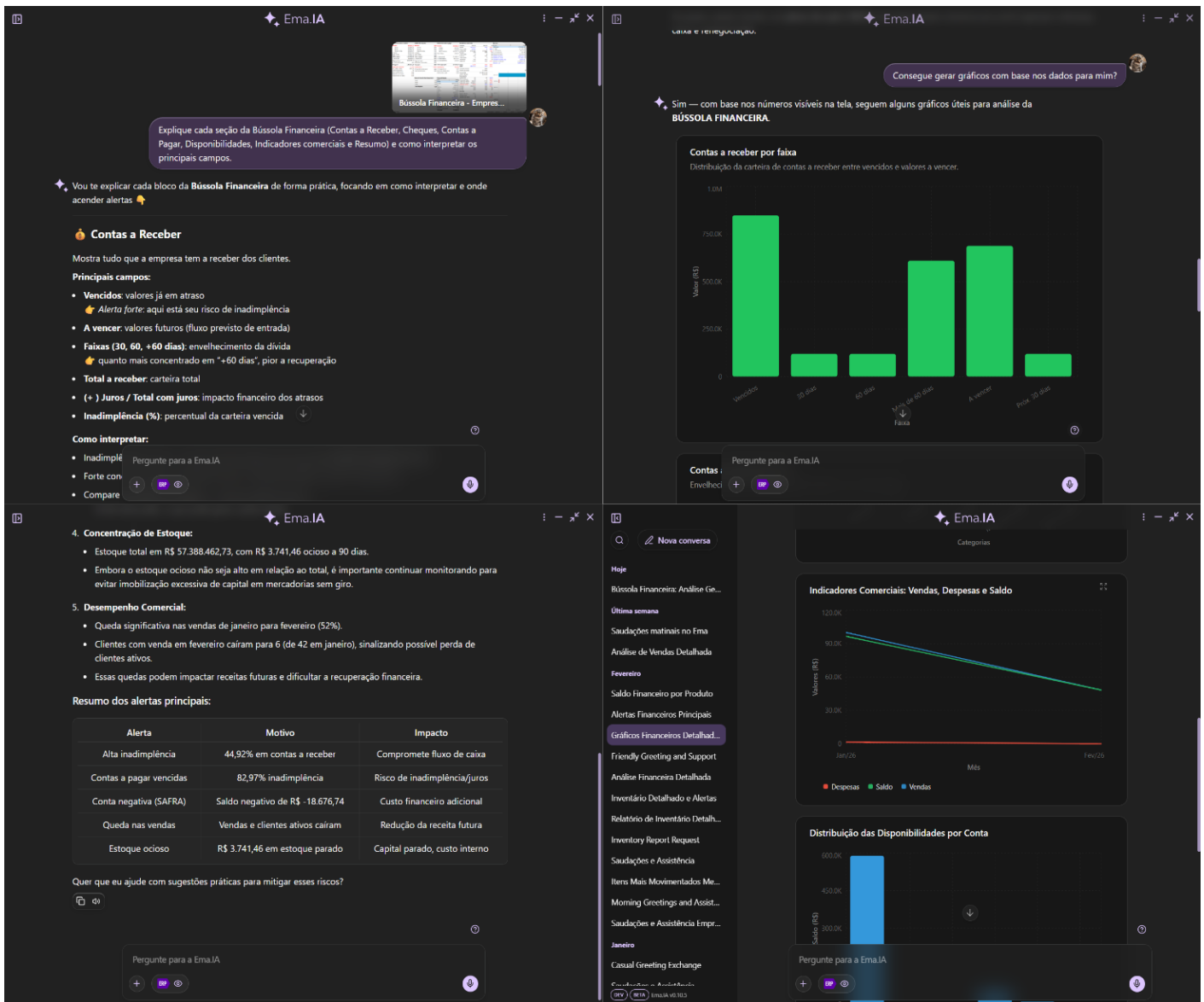
1. **Menu:** abre/fecha o menu lateral (quando a janela está no tamanho pequeno aparece este ícone  e o menu sobrepõe o app);
2. **Pesquisa:** abre a pesquisa de conversas anteriores, que permite buscar pelo título da conversa;
3. **Nova conversa:** quando está dentro de uma conversa, volta para a tela inicial e permite iniciar uma conversa nova;
4. **Histórico de conversas:** permite visualizar e navegar pelas conversas anteriores;
5. **Conversa/Opções:** ao clicar à esquerda da seta abre a conversa anterior, clicando em cima da seta abre o menu de opções da conversa, que permite editar o título e excluir a conversa;
6. **Anexo da mensagem:** mostra os anexos que serão enviados, permite remover ao clicar no X;
7. **Caixa de texto:** onde você digita a sua pergunta para a Ema.IA. Caso você comece a digitar sem nenhum outro campo selecionado, o texto vai parar ali automaticamente;
8. **Adicionar conteúdo:** permite adicionar anexos à conversa; aceita apenas imagens (png, jpg) e pdf;

9. **Alternar contexto:** ligar e desligar o envio do contexto da tela atual para a IA (útil para quando o usuário quer fazer uma pergunta genérica não relacionada à tela aberta);
10. **Microfone:** ao clicar você pode ditar a mensagem que deseja enviar para a Ema.IA. Será exibido um quadro com uma animação de ondas sonoras e um botão × para cancelar e ✓ para confirmar. O botão fica preenchido na cor roxa quando o botão ao lado (Enviar) não está visível;
11. **Enviar:** envia a mensagem e os anexos para gerar a resposta da Ema.IA. O botão some quando não é possível enviar a mensagem (nenhum texto na caixa e nenhum anexo). Enquanto a resposta está sendo gerada, ele se torna o botão de Interromper a resposta, sendo exibido □ ao invés do avião de papel;
12. **Sugestões:** os botões exibidos inicialmente são as categorias, e ao clicar em uma das opções é exibido um menu com algumas sugestões de perguntas que podem ser feitas para Ema.IA, sendo que o texto que aparece é um resumo, e ao clicar no resumo o texto completo da sugestão vai parar na caixa de texto principal do app, sendo necessário pressionar Enter ou clicar no botão de enviar para obter a resposta. As opções que aparecem são dinâmicas, configuradas para que sejam relevantes a tela atual em que a Ema.IA foi aberta;
13. **Opções gerais:** o botão de três pontinhos abre um menu que contém algumas opções adicionais do app, sendo elas as descritas abaixo;
14. **Encolher janela:** retorna o app a posição similar a original que foi aberto, como uma janela pequena vertical no canto superior direito da tela, se mantendo no mesmo monitor em que estava no momento que o botão foi clicado;
15. **Maximizar/Restaurar:** similar a funcionalidade padrão de todas as janelas do sistema operacional, onde maximizar expande para ocupar todo o espaço da tela excluindo a barra de tarefas do sistema operacional, e restaurar retorna para o tamanho e posição da janela antes de maximizar (o botão de encolher também retira do estado maximizado mas não retorna ao tamanho anterior a maximização).
16. **Avaliar:** abre um modal que permite deixar uma avaliação de 1-5 estrelas e escrever um texto com mais detalhes sobre sua experiência. Permite apenas uma avaliação por usuário, que pode ser editada quando desejado para refletir mudanças na opinião;
17. **Tema:** alterna entre as opções **Sistema** (segue o padrão do sistema — ícone de monitor), **Claro** (ícone de sol) e **Escuro** (ícone de lua);
18. **Mais opções:** aparece somente para usuários que têm permissão para acessar opções avançadas, incluindo o painel de controle da Ema.IA.

O clique duplo na barra de título (toda a área horizontal onde fica a logo da Ema.IA, com exceção dos botões) possui a mesma funcionalidade que o botão de maximizar. Ao maximizar, o menu lateral é aberto automaticamente, e ao "desmaximizar" ele se fecha; A janela também é compatível com a funcionalidade *Snap* do Windows, que permite arrastar para o topo da tela para maximizar, assim como fixar nos lados.

Conteúdo da conversa

A Ema.IA responde ao usuário com texto formatado utilizando **Markdown** (GFM), portanto é capaz de exibir cabeçalhos, utilizar negrito, itálico, etc..., mostrar **tabelas formatadas**, e também consegue gerar gráficos interativos utilizando um formato desenvolvido especificamente para a

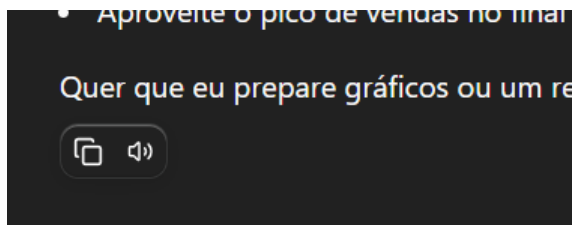


Faturamento (R\$)

29.284,21	Exportar como CSV
21.437,20	Salvar como PDF
10.054,40	
8.536,98	

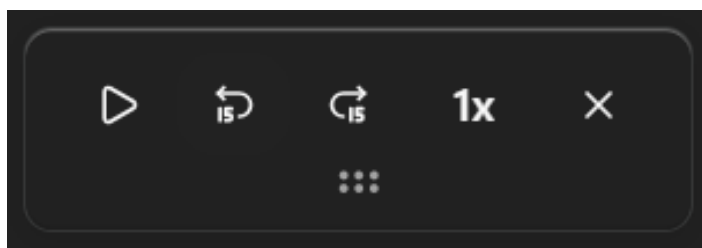
É possível **exportar** os gráficos e tabelas gerados clicando com o botão direito do mouse em qualquer parte deles, que abrirá um menu com as opções de exportação disponíveis: **CSV** e **PDF** para as tabelas e **PNG** e **PDF** para os gráficos.

Você pode **expandir o gráfico** para visualizá-lo em mais detalhes clicando no botão com quatro setas apontando para fora, que aparece quando o ponteiro do mouse está em cima do gráfico.



Cada mensagem da Ema.IA possui também os botões de

Copiar e **Ouvir**, que aparecem quando você deixa o mouse em cima do conteúdo da mensagem. O **botão de copiar** passa todo o conteúdo de texto para a área de transferência (no formato original em markdown). Ao colar o texto em ferramentas que suportam o formato, como o Notion, o texto irá manter a mesma formatação.



Já o **botão de ouvir** inicia a leitura em voz alta do conteúdo da mensagem, que pode ser controlada através do reprodutor que surge na tela (permite pausar/retomar, voltar e pular 15 segundos, acelerar a velocidade de reprodução e fechar, que encerra a reprodução). Ele pode ser arrastado para qualquer posição na tela, caso esteja sobrepondo o conteúdo que você deseja visualizar. Basta clicar e segurar no ícone dos seis pontinhos.

Compartilhar conversa

Você pode, clicando no botão de opções (três pontinhos) ou pressionando ctrl + s, abrir o painel que permite compartilhar a conversa atual através de um link, que pode ser compartilhado e visualizado em qualquer lugar.



É importante ter em mente que todo o conteúdo da conversa passa a estar disponível para qualquer pessoa que possua o link. A conversa compartilhada não irá aparecer no Google ou outros buscadores, mas caso o link caia em mãos indesejadas a privacidade do conteúdo pode ser comprometida.

Após criar o link, é possível clicar no botão para copiar ou abrir diretamente no navegador padrão do sistema. O link permite visualizar todo o conteúdo da conversa até o momento do compartilhamento, sendo que novas mensagens não serão incluídas automaticamente. Neste caso, é possível compartilhar novamente a conversa, incluindo as novas mensagens. Você pode também visualizar e excluir os compartilhamentos anteriores desta conversa.

3. Solucionando Problemas da Ema.IA

Este artigo reúne os principais problemas que podem ocorrer com a Ema.IA e as etapas que podem solucioná-los. Os erros que aparecem aqui são principalmente aqueles que são externos e não podem ser corrigidos com uma atualização do aplicativo. O artigo é um trabalho em progresso e ainda não está tão completo quanto pode se tornar, portando sua sugestão será bem-vinda.

Diversos clientes utilizam as soluções da Ema através de **RemoteApp** (WTS/RDP). Infelizmente, a experiência de uso da Ema.IA por meio deste método é negativamente impactada pelas limitações inerentes à tecnologia, o que foge do nosso alcance. Recomendamos a utilização de outros métodos de acesso para usuários que desejam usar a Ema.IA.

A Ema.IA não está abrindo

O que pode estar acontecendo:

- Falhas na comunicação com o ERP ou outro produto Ema
- Falha na comunicação com o servidor da Ema.IA (Cloud)
- Falha no processo de autenticação do usuário

Possíveis soluções:


- Verifique se o servidor da Ema.IA está acessível na rede

Você pode efetuar a verificação abrindo o link <https://ema.ia.br/api/v1/> no navegador, se tudo estiver correto, irá aparecer o conteúdo abaixo:

```
{"status": "Running"}
```

Caso prefira, é possível verificar também executando o comando abaixo no PowerShell:

```
(Invoke-WebRequest https://ema.ia.br/api/v1/).StatusDescription
```

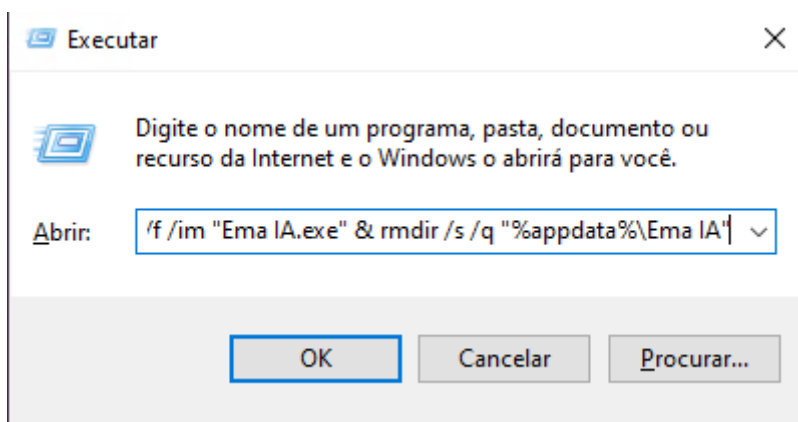
Se a resposta que aparecer embaixo for diferente de , existe algo impedindo a conexão com o servidor.

Se a verificação executada falhar, recomendamos tentar acessar o link (<https://ema.ia.br/api/v1/>) a partir de um dispositivo conectado a uma rede diferente (como por exemplo os Dados Móveis do celular). Isso irá ajudar a determinar se o problema está sendo causado por uma instabilidade no servidor da Ema.IA ou se há algum bloqueio na rede (**Firewall**) impedindo o acesso, neste caso será necessário solicitar o desbloqueio do domínio `ema.ia.br` ao responsável pelo gerenciamento da rede.

- Encerre a Ema.IA e limpe os dados do app

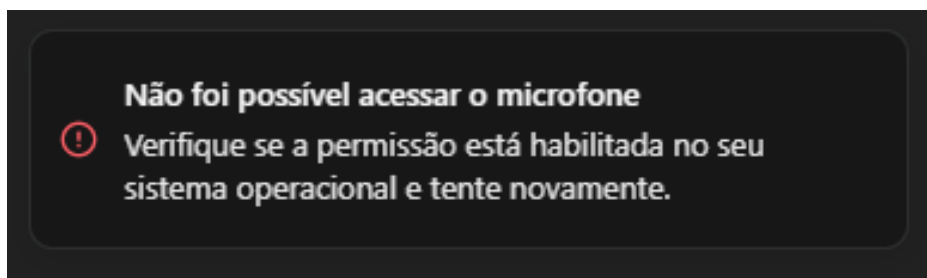
Copie o comando abaixo, abra a janela Executar do Windows (Win + R), cole o conteúdo no campo com Ctrl + V, e pressione Enter. O comando irá encerrar os processos da Ema.IA e limpar os dados do app.

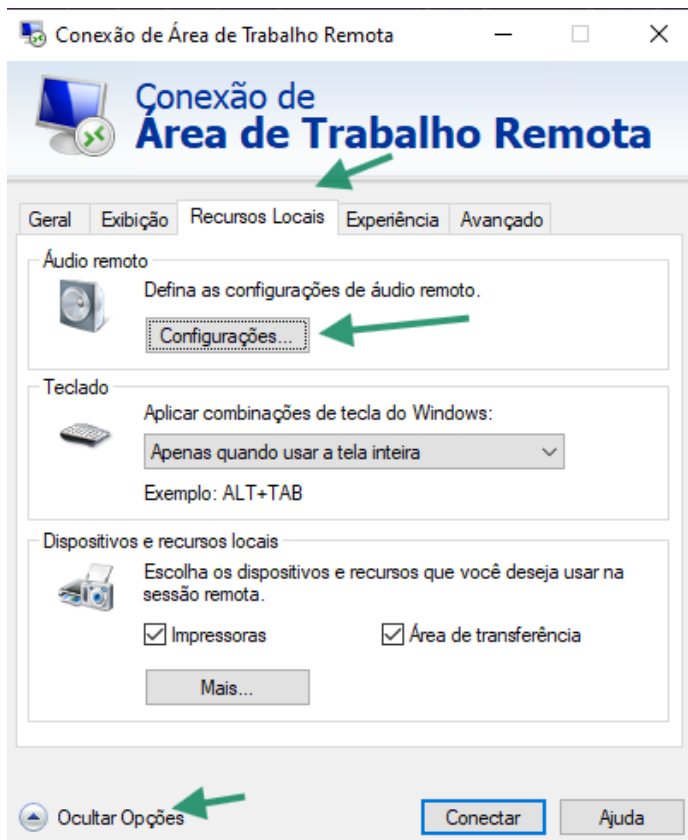
```
cmd /c taskkill /f /im "Ema IA.exe" & rmdir /s /q "%appdata%\Ema IA"
```



Agora feche o programa que você utilizou para abrir a Ema.IA (Ema ERP, Ema DOX, etc...), em seguida abra novamente e tente abrir a Ema.IA. Isso deve resolver a maior parte dos casos onde não é possível abrir o app. Caso não resolva, será necessário acionar o suporte técnico.

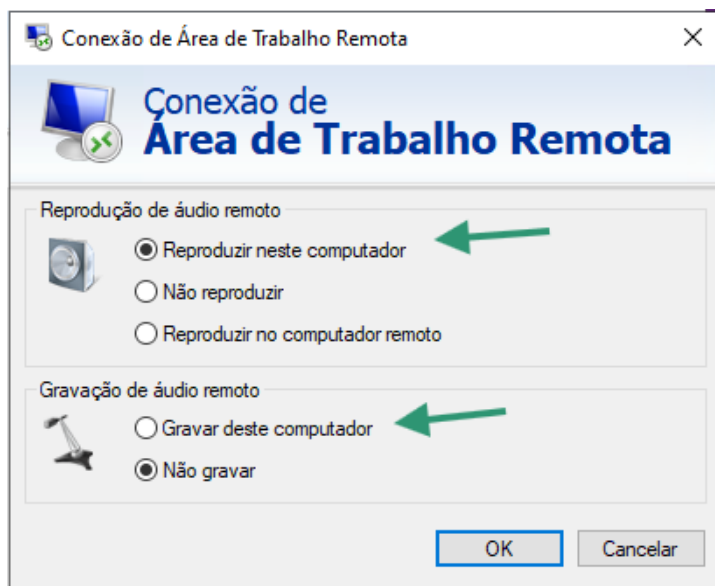
O botão de microfone não está funcionando





Isso costuma ocorrer principalmente quando a Ema.IA está sendo utilizada em uma máquina remota, através de Remote Desktop (RDP/WTS). Neste caso, de acordo com a figura ao lado, clique em "Mais opções" na janela da ferramenta de conexão remota, navegue até a aba "Recursos locais" e clique no botão "Configurações" na seção "Áudio remoto".

Certifique-se de que as duas opções no topo de cada seção estão selecionadas, como indicado pelas setas na captura de tela abaixo:



Após isso, clique em OK, conecte-se novamente à máquina remota, e verifique se o microfone na Ema.IA passou a funcionar.

Alguns softwares de proteção contra ameaças digitais, como o Kaspersky Endpoint Security, costumam bloquear o acesso ao microfone por aplicações desconhecidas, incluindo a Ema.IA. Neste caso se torna necessário solicitar ao administrador do sistema de segurança o desbloqueio da funcionalidade. O processo varia de acordo com a ferramenta, portando verifique a documentação da ferramenta utilizada.

A janela da Ema.IA fica sumindo

Isso costuma ocorrer quando a Ema.IA é acessada através de RemoteApp. Infelizmente, não é possível mitigar este problema devido às limitações da tecnologia, como informado [acima](#).

Não encontrou o problema que está acontecendo com você?

Neste caso, entre em contato com o suporte da Ema.IA para encontrar uma solução. Se for possível corrigiremos o problema com uma atualização do aplicativo, caso contrário, principalmente em situações que dependem de ferramentas externas, atualizaremos este artigo com as possíveis soluções.