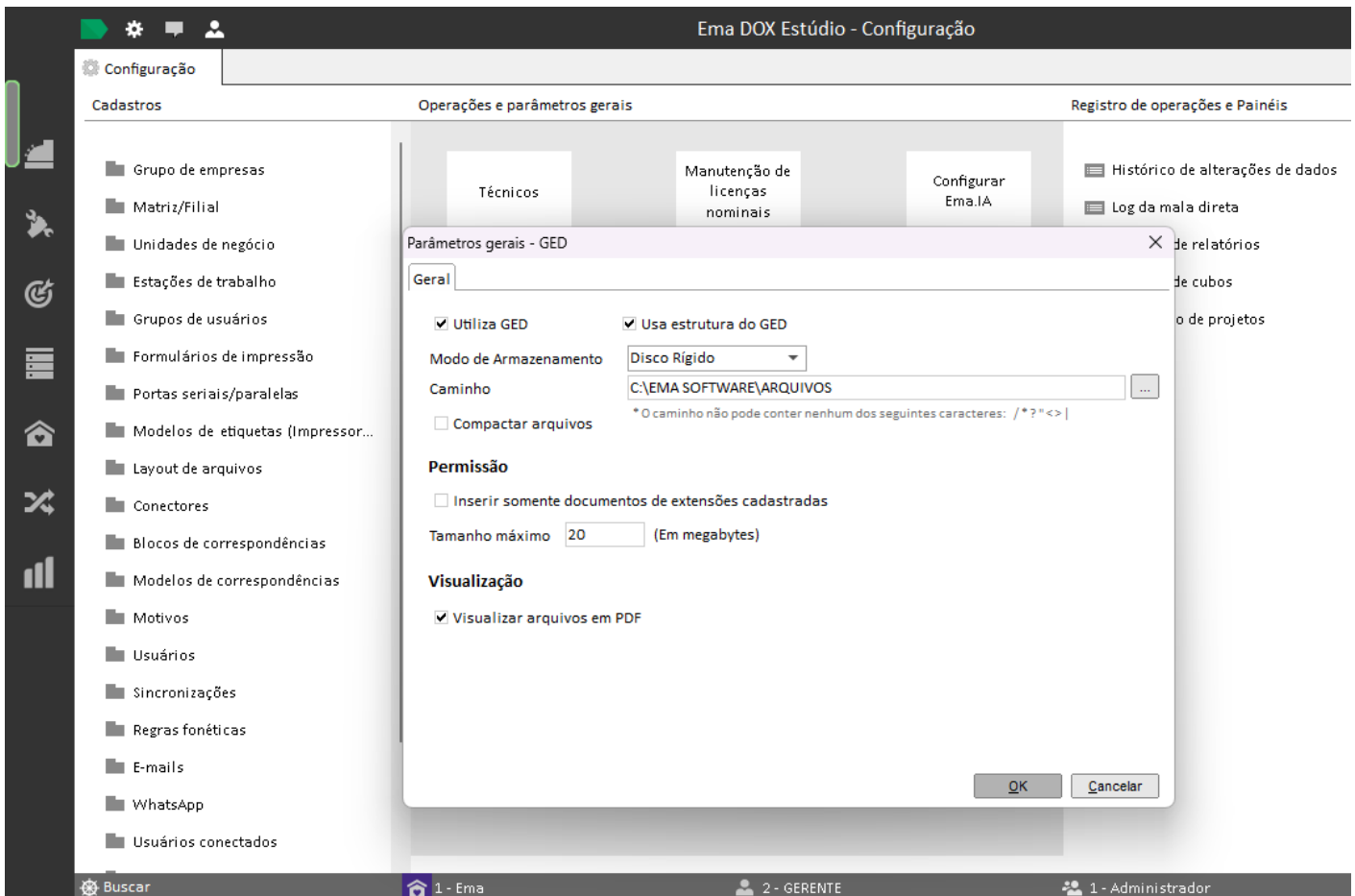


# GED

- [Parâmetros Gerais do GED](#)
- [GED no Portal](#)
- [GED com processos BPM](#)
- [Tipos de documentos](#)
- [Criação de Pasta](#)

# Parâmetros Gerais do GED

- Configurações >
- Parâmetros gerais - Documentos



Para utilizar os recursos do GED em nossa plataforma, é necessário que sejam configurados alguns parâmetros. Dentre eles, os principais são:

- Utiliza GED
- Usa estrutura do GED

Dessa maneira, o armazenamento de anexos de processos e qualquer tipo de arquivo será feito dentro da estrutura do GED.

- **Modo de Armazenamento:** É recomendado que seja utilizado Disco Rígido, desse modo serão evitados problemas com performance e tamanho excessivo do banco de dados.
- **Caminho:** Deve ser informado o diretório onde os documentos serão salvos.
- **Compactar arquivo:**
- **Inserir somente documentos de extensões cadastradas:** Arquivos incluídos nas extensões cadastrados em Organização > Extensões.
- **Tamanho máximo:** Tamanho máximo dos arquivos suportados

- Visualizar arquivos em PDF: Abre os arquivos PDF no navegador

# GED no Portal

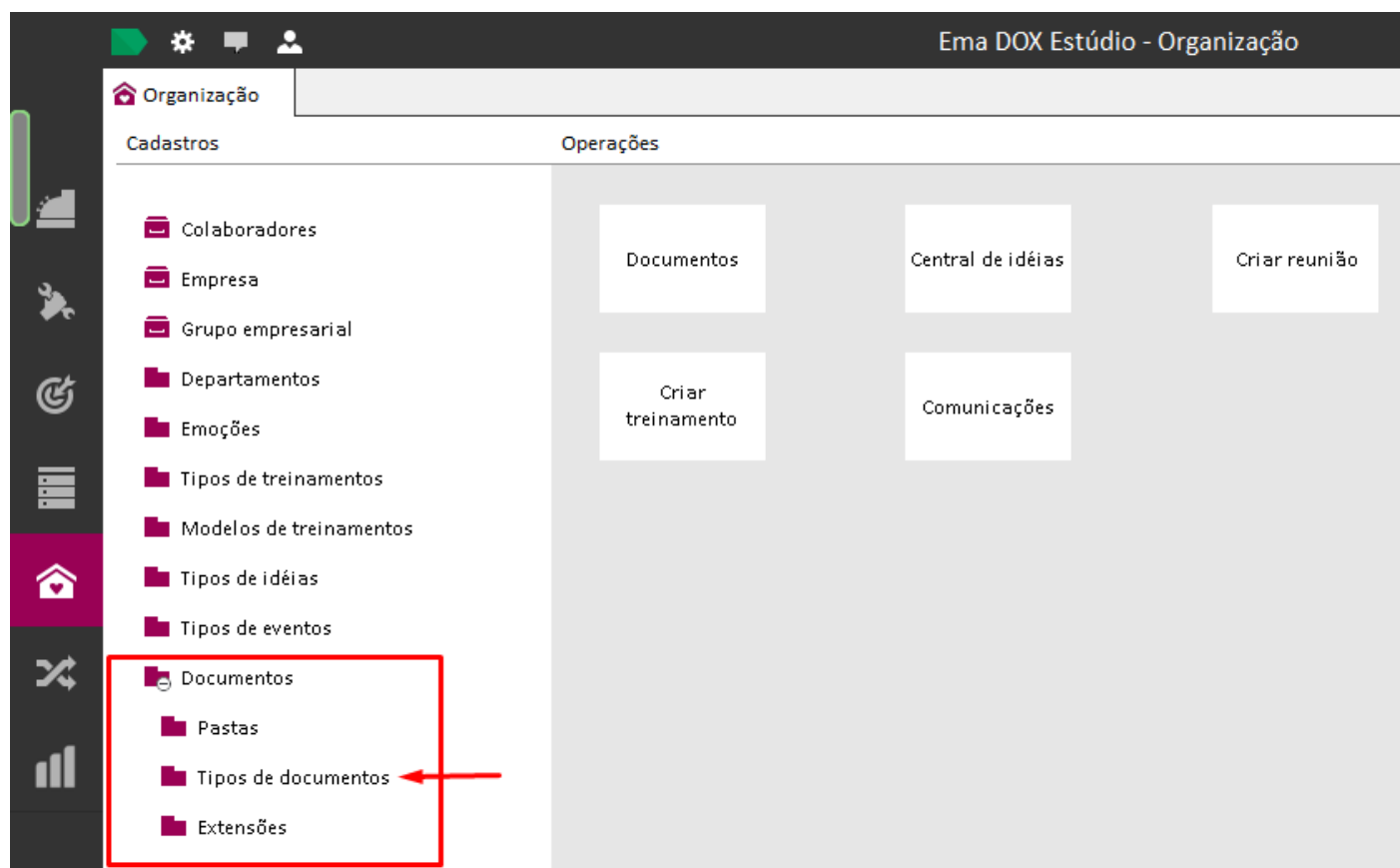
Em desenvolvimento

# GED com processos BPM

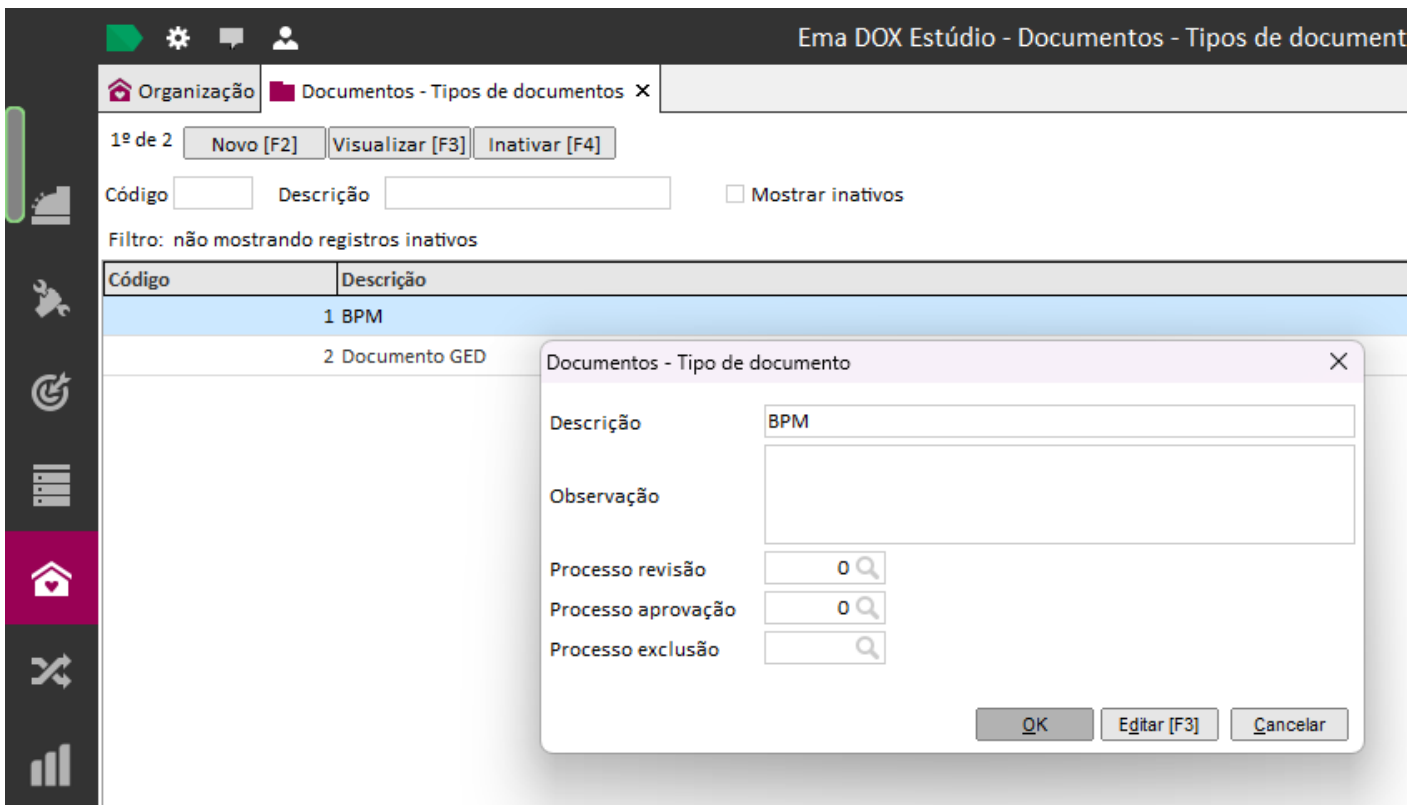
# Tipos de documentos

Todos os anexos incluídos no sistema DOX (Estúdio e Portal) precisam ser vinculados a um tipo de documento. Para cadastrar esses tipos, acesse:

- DOX Estúdio >
- Módulo Organização >
- Cadastros >
- Documentos >
  - Tipos de documentos.

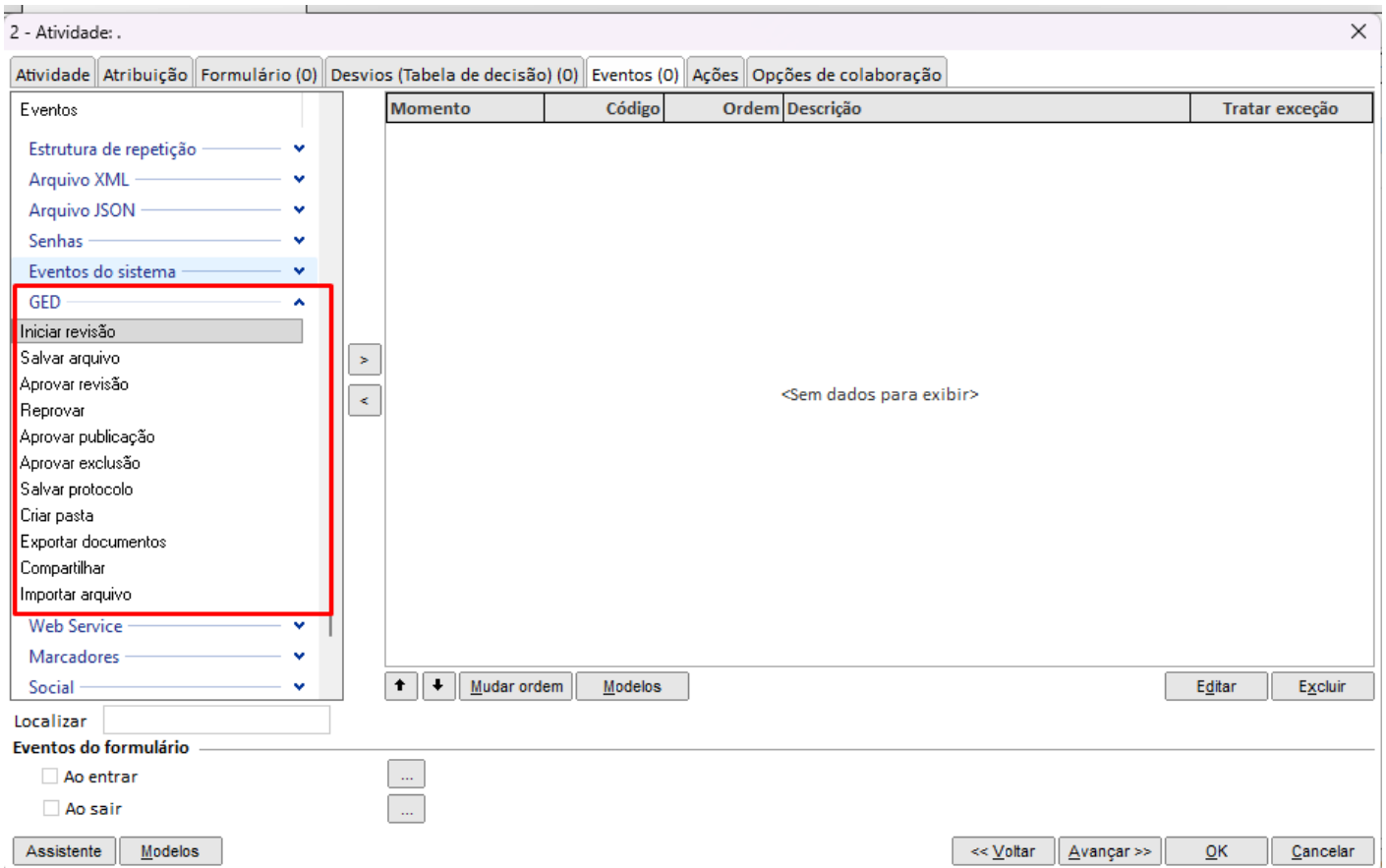


Para efetuar o cadastro, não é necessário nada além de uma descrição. Porém é interessante trazer a informação dos campos de 'Processo revisão', 'Processo aprovação' e 'Processo exclusão' que são opcionais.



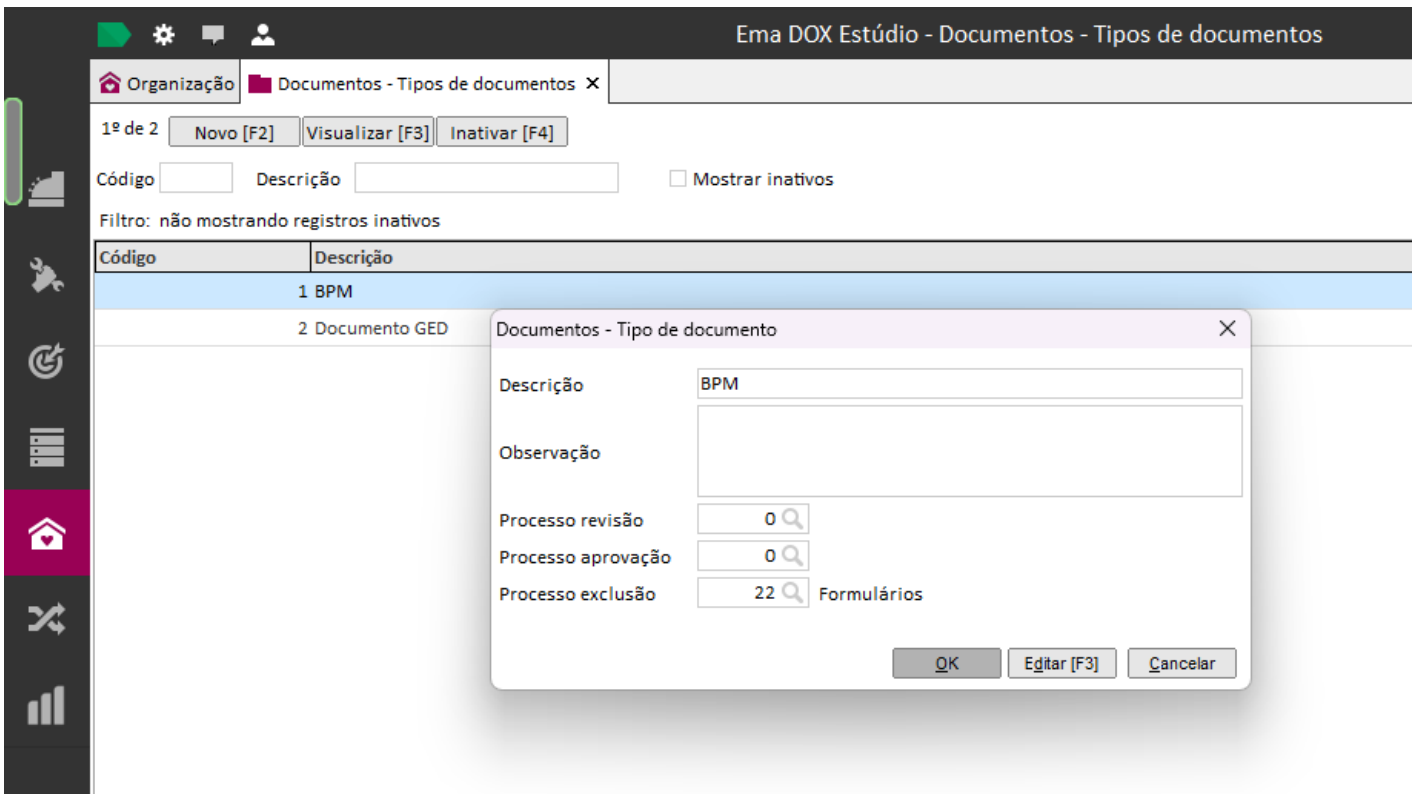
Nesses campos é onde você vincula os processos BPM's que serão executados após uma dessas ações. No cadastro de processos BPM, aba 'Eventos' é disponibilizado eventos simples relacionado a esses campos.

- **GED - Aprovar revisão**
- **GED - Aprovar publicação / Reprovar**
- **GED - Aprovar exclusão**



Exemplo:

- Crie um tipo de documento com um processo BPM vinculado no campo 'Processo exclusão'



- Acessando GED no portal, inclua um arquivo

- Vincule o tipo de documento criado

Novo arquivo

Propriedades Documentos relacionados Cópias físicas

Sem Imagem

SUBSTITUIR

Nome

certificado

Tipo de documento

Selecionar

Selecionar

1 - BPM

2 - Documento GED

Interna Externa

Nº da revisão atual

0

Controle de validade

até

Palavras-chave

CANCELAR SALVAR

- Clique no arquivo e 'Excluir'

The screenshot shows a document viewer interface. On the left, there is a document icon labeled 'certificado2'. The main area displays 'Página 1 de 1'. On the right, there is a sidebar with a menu and a properties panel. The menu includes options like 'Visualizar', 'Editar propriedades', 'Histórico', 'Versões', 'Favoritar', 'Compartilhar', 'Excluir', and 'Documentos relacionados'. The 'Excluir' option is highlighted with a red box. The properties panel shows the following details:

Código	8
Tipo	BPM
Proprietário	Administrador do Sistema
Criação	08/07/2026 10:58:31 por
Última modificação	08/07/2026 10:58:33 por
Status	Aprovado
Situação	Liberado
Local	Pasta 1

A situação do arquivo irá mudar para 'Aguardando exclusão', ou seja, uma instância do processo vinculado no tipo de documento já foi iniciado e apenas quando for finalizado é que o arquivo será excluído!

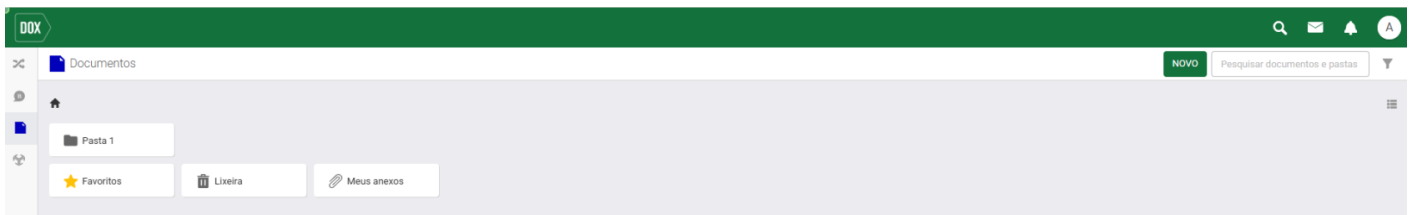
The screenshot shows the same document viewer interface as above. The document is still 'certificado2'. The 'Excluir' option in the menu is still highlighted with a red box. The properties panel now shows the following details:

Código	8
Tipo	BPM
Proprietário	Administrador do Sistema
Criação	08/07/2026 10:58:31 por
Última modificação	08/07/2026 10:58:33 por
Status	Aprovado
Situação	Aguardando Exclusão
Local	Pasta 1

# Criação de Pasta

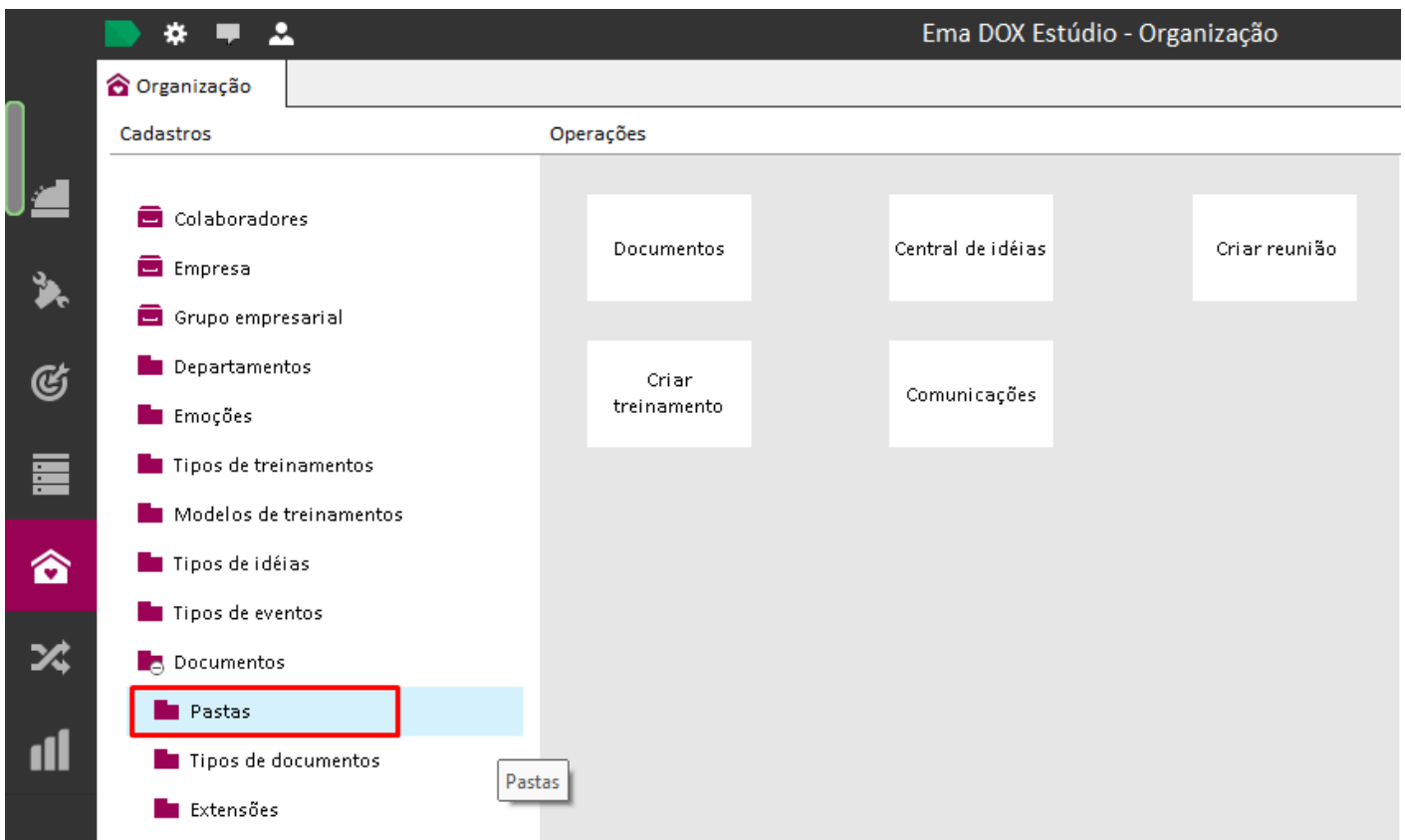
## Criação de pasta Portal

- Acesse Portal >
- Aba 'Documentos' > 'Novo'
- Atualmente apenas a descrição já basta para criar a pasta no portal



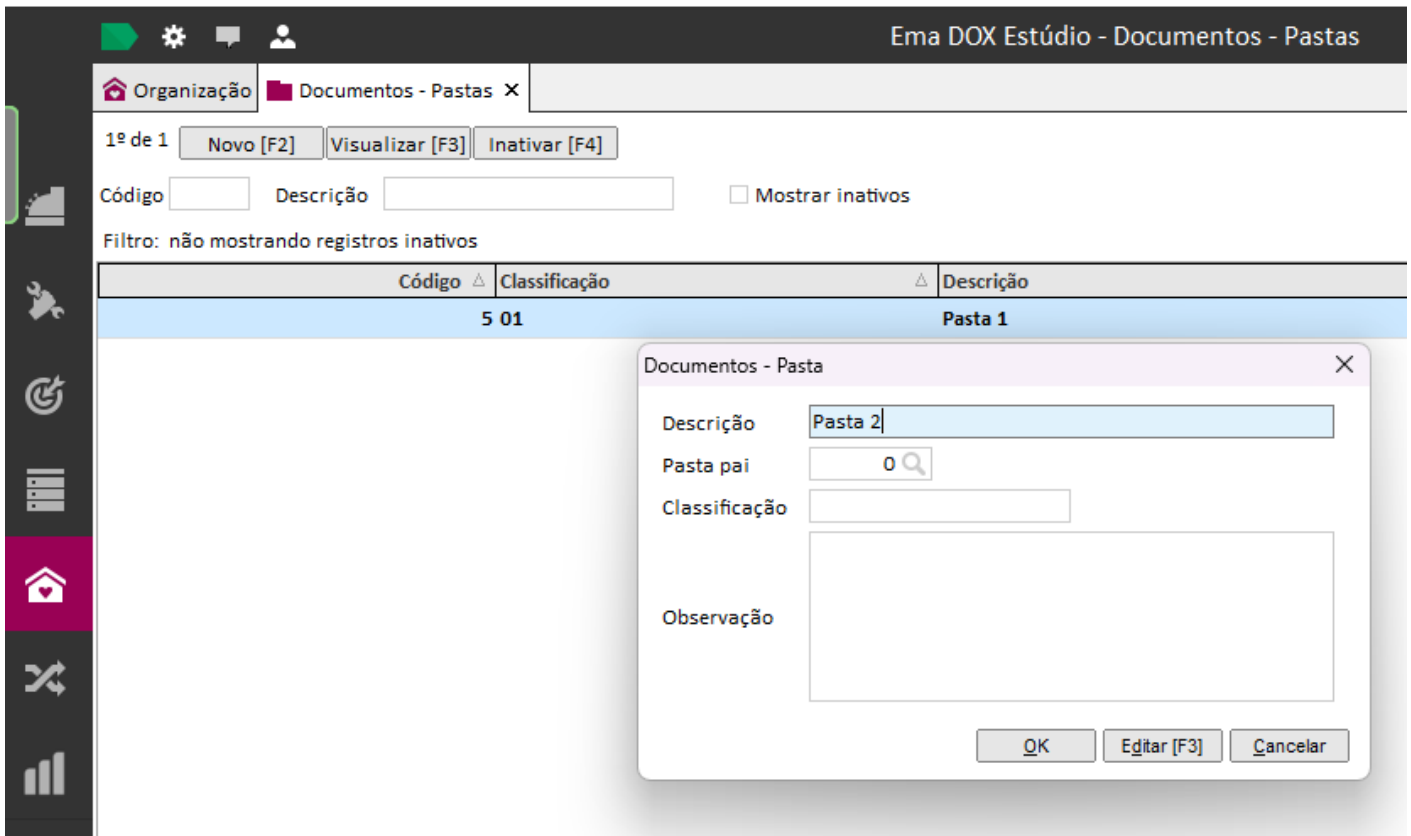
## Criação de pasta Estúdio

- Acesse DOX Estúdio
- Aba 'Organização'
- Documentos
  - Pastas

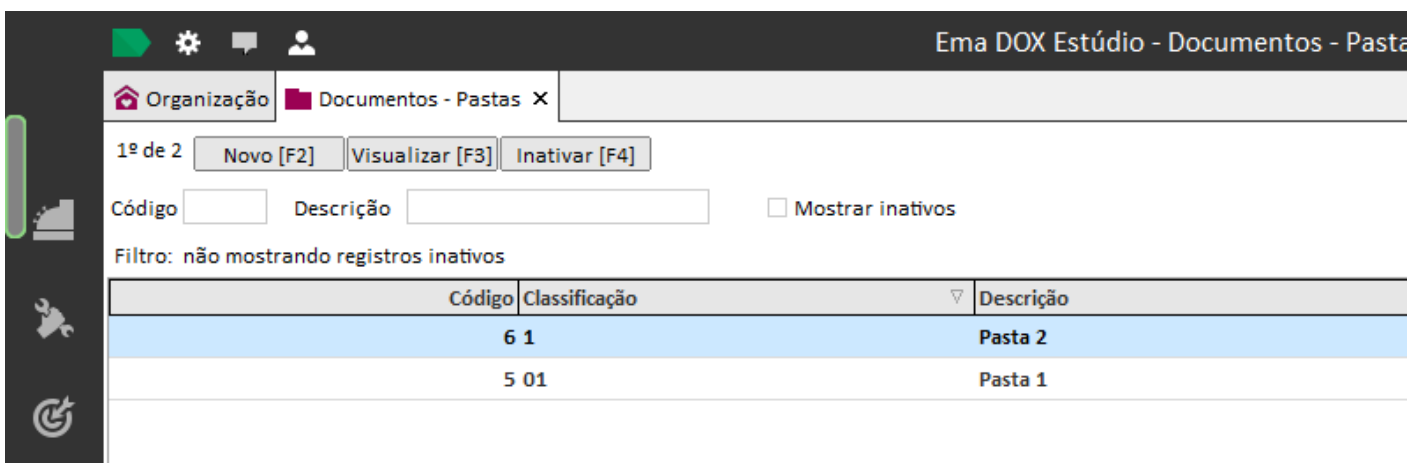


Assim como no portal, para realizar o cadastro da pasta apenas a descrição é suficiente. No entanto, existem outros campos no estúdio que o usuário pode utilizar para melhor gestão e

organização das pastas do GED.



- **Pasta Pai:** Ao vincular uma pasta pai, a ordem em que essa pasta é apresentada no portal muda.
- **Classificação:** Pensando em hierarquia, é semelhante a ordem da pasta pai, mais comumente utilizada para processos de gestão. Este campo não se limita a números inteiros, é possível criar classificações em texto também.



## Evento de Processo BPM

A criação de pastas via processo BPM depende do evento de sistema 'GED - Criar pasta'. Semelhante ao cadastro dentro do DOX Estúdio, solicita apenas a descrição; as informações de Pasta Pai ou Classificação são opcionais e podem ser levadas por variável ou fixo.

Processos | Processo: Criação de pasta x

2 - Atividade: .

Atividade | Atribuição | Formulário (0) | Desvios (T)

Eventos

- Estrutura de repetição
- Arquivo XML
- Arquivo JSON
- Senhas
- Eventos do sistema
- GED

Iniciar revisão

Salvar arquivo

Aprovar revisão

Reprovar

Aprovar publicação

Aprovar exclusão

Salvar protocolo

**Criar pasta**

Exportar documentos

Compartilhar

Importar arquivo

Web Service

Marcadores

Social

Localizar

Eventos do formulário

- Ao entrar
- Ao sair

Assistente | Modelos

Evento - [Atividade: .]

Tipo de evento: **GED - Criar pasta**

\* Descrição: GED - Criar pasta

Momento da execução: Ao entrar na atividade

Cód. pasta pai: Selecione uma variável

\* Descrição: Selecione uma variável

Saídas

Cód. pasta: Selecione uma variável

OK Cancelar