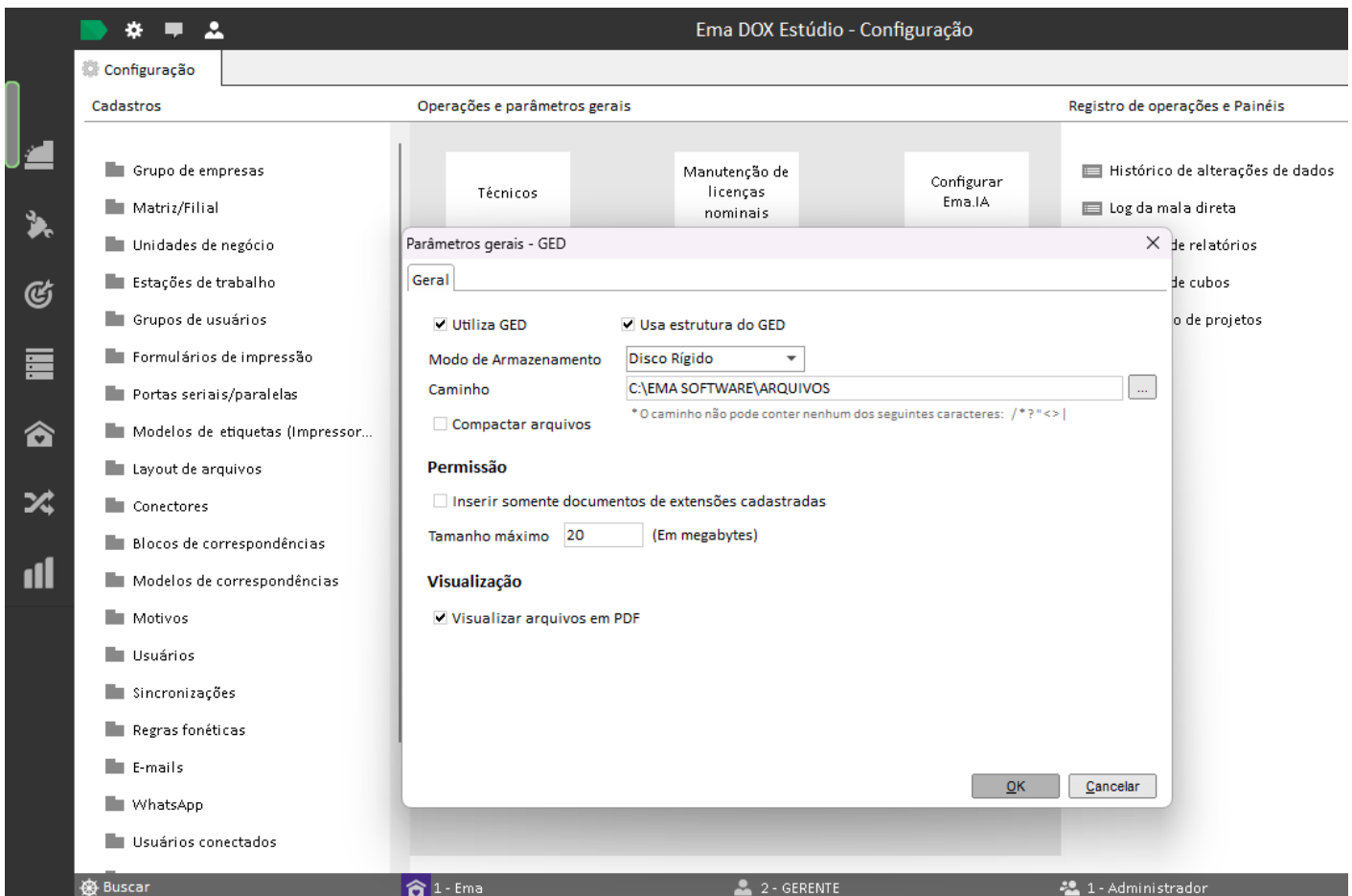


Parâmetros Gerais do GED

- Configurações >
- Parâmetros gerais - Documentos



Para utilizar os recursos do GED em nossa plataforma, é necessário que sejam configurados alguns parâmetros. Dentre eles, os principais são:

- Utiliza GED
- Usa estrutura do GED

Dessa maneira, o armazenamento de anexos de processos e qualquer tipo de arquivo será feito dentro da estrutura do GED.

- **Modo de Armazenamento:** É recomendado que seja utilizado Disco Rígido, desse modo serão evitados problemas com performance e tamanho excessivo do banco de dados.
- **Caminho:** Deve ser informado o diretório onde os documentos serão salvos.
- **Compactar arquivo:**
- **Inserir somente documentos de extensões cadastradas:** Arquivos incluídos nas extensões cadastrados em Organização > Extensões.
- **Tamanho máximo:** Tamanho máximo dos arquivos suportados

- Visualizar arquivos em PDF: Abre os arquivos PDF no navegador
-

Revision #6

Created 29 August 2025 14:52:49

Updated 8 July 2026 17:35:46 by Nicolly Andrielly